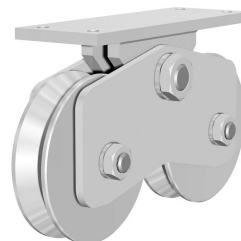


SCHEDA TECNICA RUOTE DOPPIE CON BILANCINO

Descrizione

Ruote in acciaio zincato o inox con cuscinetti a sfere schermati a tenuta stagna. Fissaggio al portone tramite piastra con fori filettati (viti non incluse).



Caratteristiche Tecniche

Diametri nominali di serie: 90, 120, 160, 200
Gole di serie: V a 96°, tondo Ø20, quadra 21mm

Famiglia articoli

VA1106-VA1206-VA1406

Durata in funzione del carico

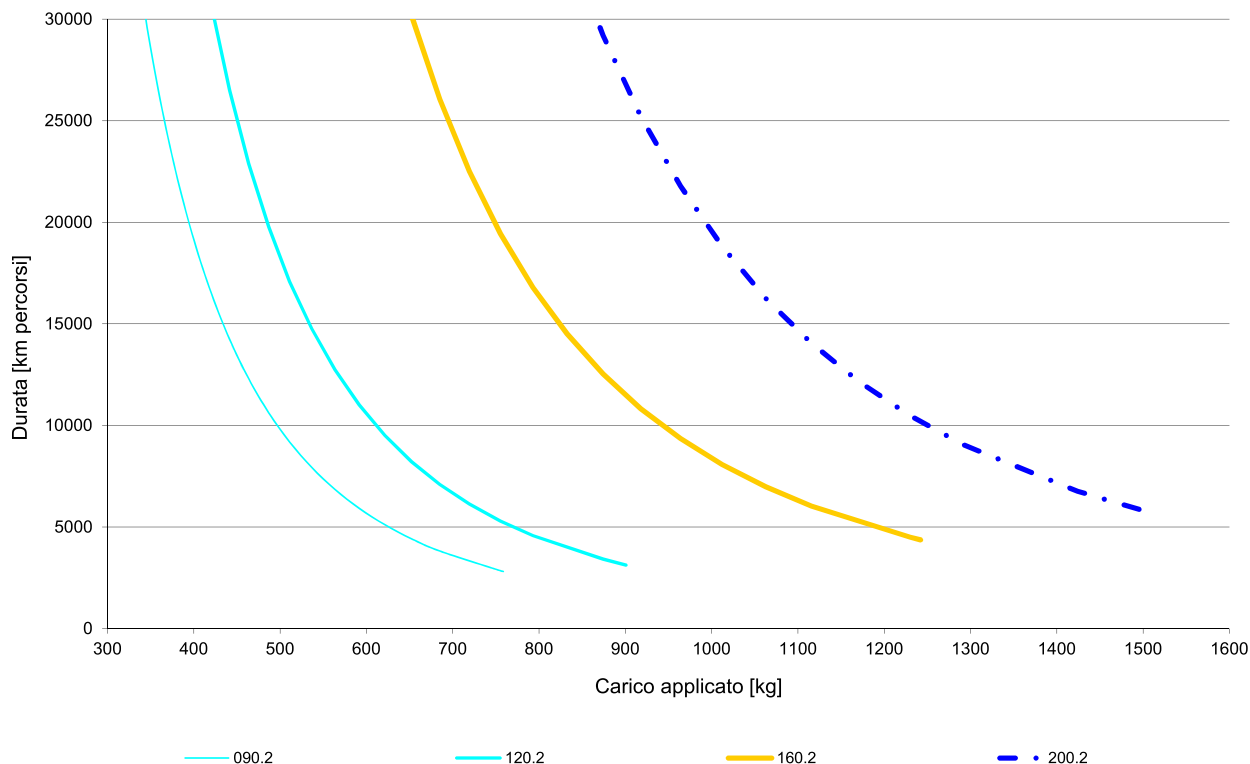
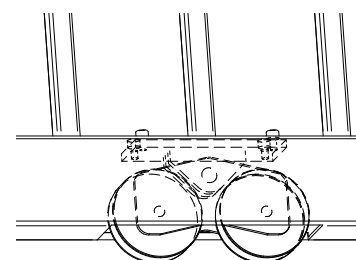
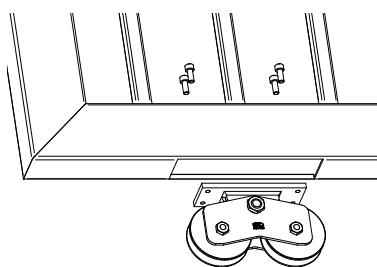
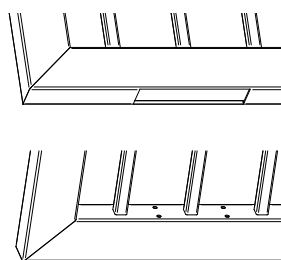


Grafico valido per tutte le famiglie indicate in tabella

Sequenza di Montaggio



- 1) Preparare il portone con sede e fori come da figura. Per le quote vedi catalogo generale.
- 2) Inserire la ruota nel tubolare e fissarla con le viti.
- 3) Assicurarsi che le viti siano ben strette prima di posare il portone sulla rotaia.

Manutenzione

Per mantenere questa ruote in condizioni di efficienza e sicurezza ottimali è sufficiente:

1. Assicurarsi dopo aver eseguito alcune sequenze di apertura e chiusura che le ruote siano adeguatamente fissate (eventualmente usare frenafilotti) e che scorrano correttamente. Controllare periodicamente che non si verifichino allentamenti.
2. Se le ruote nel tempo dovessero avere difficoltà di rotazione o a presentare oscillazioni sarà necessario sostituirle: il cuscinetto si è usurato. L'utilizzo di questi articoli in ambienti particolarmente umidi, salini, acidi, polverosi o con temperature superiori a 120°C riduce sensibilmente la durata del cuscinetto.



Attenzione: una installazione non conforme alla procedura illustrata o l'omissione delle corrette operazioni di manutenzione possono causare il deragliament del portone, compromettendo la sicurezza di cose e persone adiacenti.