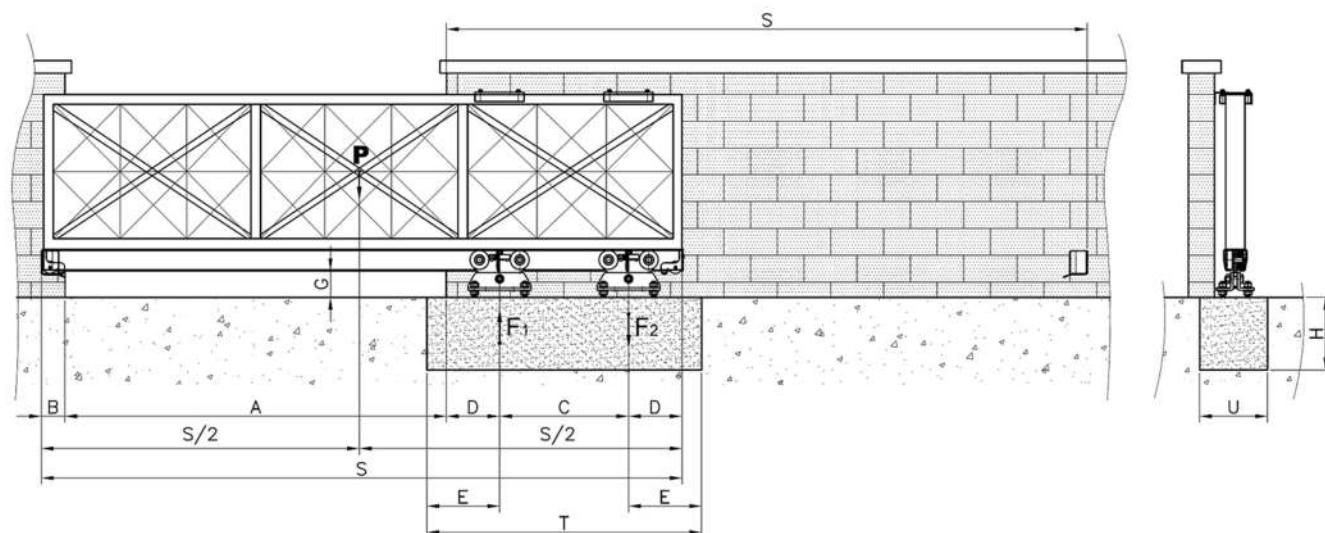


# Instructiuni montaj feronerie AUTOPORTANTA



KIT	A [m]	C [m]	S [m]	F1max [kg]	P max CUn[kg]	P max NUn[kg]	P Frame [kg×ML]	B [m]	D [m]	Gmin [m]	Tmin [m]	Umin [m]	Hmin [m]
<b>900&amp;5000</b>	3,0	1,2	4,7	800	450	350	85	0,110	0,195	0,06	1,8	0,5	0,9
	4,0	1,6	6,1	800	450	350	65	0,110	0,195	0,06	2,2	0,5	0,9
	5,0	2	7,5	800	450	350	50	0,110	0,195	0,06	2,6	0,5	0,9
	6,0	2,4	8,9	800	450	350	42	0,110	0,195	0,06	3,2	0,5	0,9
<b>1000&amp;6000</b>	4,0	1,6	6,2	1000	600	450	80	0,115	0,260	0,08	2,3	0,6	0,9
	5,0	2	7,6	1000	600	450	65	0,115	0,260	0,08	2,7	0,6	0,9
	6,0	2,4	9,0	1000	600	450	54	0,115	0,260	0,08	3,1	0,6	0,9
	7,0	2,8	10,4	1000	600	450	45	0,115	0,260	0,08	3,5	0,6	0,9
<b>2000&amp;7000</b>	8,0	3,2	11,8	1000	600	450	40	0,115	0,260	0,08	3,9	0,6	0,9
	6,0	2,4	9,1	2000	1200	900	110	0,115	0,290	0,08	3,3	0,8	0,9
	7,0	2,8	10,5	2000	1200	900	94	0,115	0,290	0,08	3,7	0,8	0,9
	8,0	3,2	11,9	2000	1200	900	80	0,115	0,290	0,08	4,1	0,8	0,9
<b>2000H</b>	10,0	4	14,7	2000	1200	900	62	0,115	0,290	0,08	4,9	0,8	0,9
	12,0	4,8	17,5	2000	1200	900	50	0,115	0,290	0,08	5,7	0,8	0,9
	8,0	3,2	12,2	3200	1800	1400	120	0,155	0,400	0,10	4,4	1	0,9
	10,0	4	15,0	3200	1800	1400	95	0,155	0,400	0,10	5,2	1	0,9
<b>2000H</b>	12,0	4,8	17,8	<u>3200</u>	1800	1400	72	0,155	0,400	0,10	6	1	0,9
	14,0	5,6	20,6	3200	1800	1400	58	0,155	0,400	0,10	6,8	1	0,9
<b>2000H</b>	16,0	6,4	23,5	3200	1800	1400	48	0,155	0,460	0,10	7,6	1	0,9

A Gol util de trecere  
C Distanța între carucioare fixe



---

<b>S</b>	Lungime totala poarta
<b>F1max</b>	Forta maxima apasare carucioare fixe.
<b>P max CUn</b>	Greutate totala poarta (include toate accesoriile :sine,rulment capat, cremaliera) Var. incarcare uniforma
<b>P max NUn</b>	Greutate totala poarta (include toate accesoriile :sine,rulment capat, cremaliera) Var. incarcare NE-uniforma
<b>B</b>	Distanta pentru depasire gol util in pozitia inchisa
<b>D</b>	Distanta capat curs apt rulment capat.
<b>Gmin</b>	Distanta intre sol si partea inferioara a sinei.
<b>T, U, H</b>	Dimensiuni recomandate bloc beton fundare.